



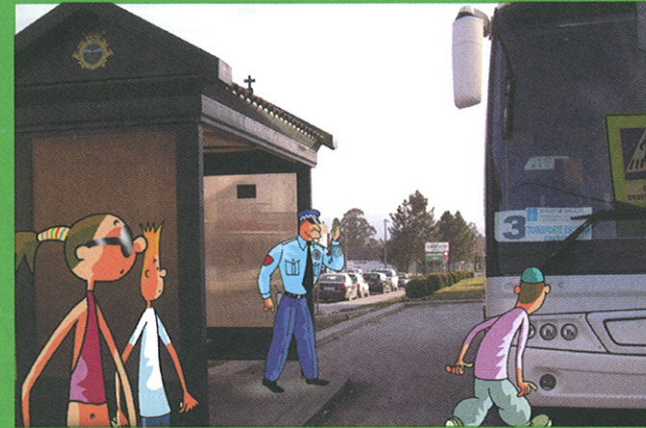
Concellería de Tráfico  
Policía Local



Concello do Carballiño

# Educación Viaria

caderno de exercicios



# Educación Viaria

caderno de exercicios



Concellería de Tráfico  
Policía Local

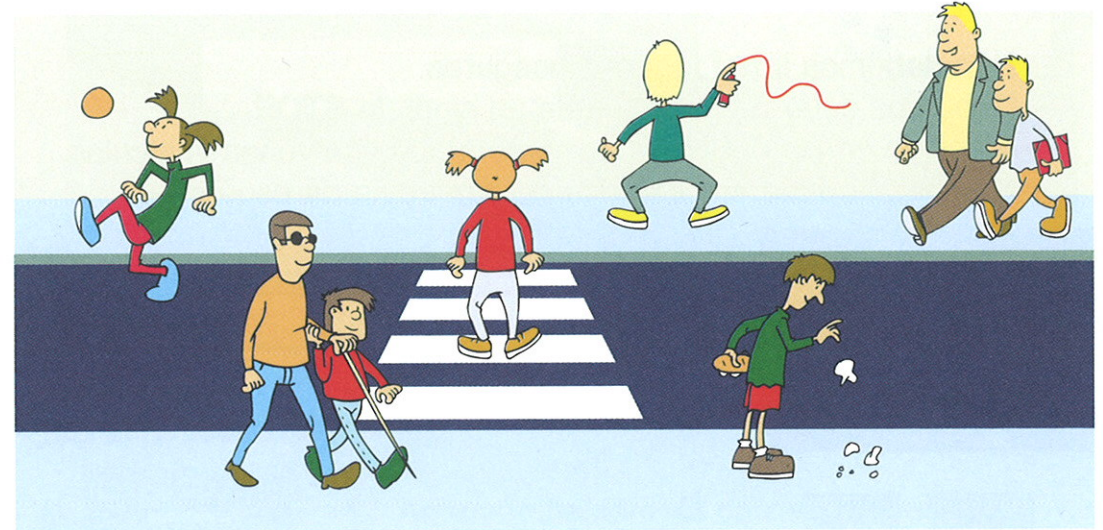


Concello do Carballiño



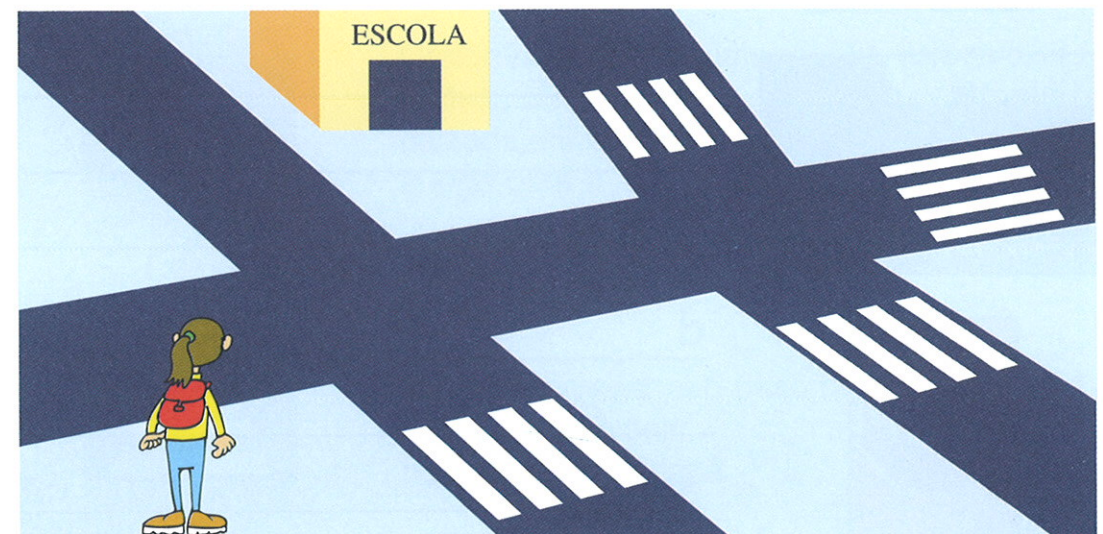
1

Rodea cun lapis **VERMELLO** as accións incorrectas.



2

Traza cunha liña **VERDE** o camiño por onde a nena debe ir á escola.



Técnico en seguridade viaria  
Guillermo Iglesias Alén

Técnica de normalización lingüística  
María Justo González

Debuxos e deseño gráfico:  
Pepe Carreiro

© Promocións Culturais Galegas, S.A.

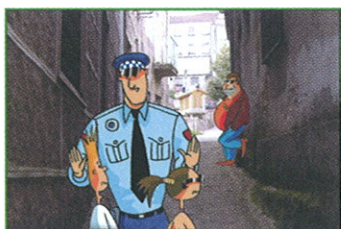
Impresión e acabamento:  
Norprint Artes Gráficas, S. A.  
D.L. 259139/07



### 3

Le as frases seguintes e escribeas xunto á ilustración que lles correspondan.

- Non debemos ir por lugares inseguros.
- Debemos deter a bicicleta ante un sinal de STOP.
- Antes de cruzar debemos comprobar que non veñen vehículos.
- Na estrada debemos camiñar pola beiravía da esquerda.



a

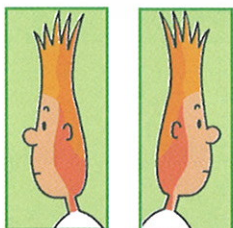
---



---



---



b

---



---



---



c

---



---



---



d

---



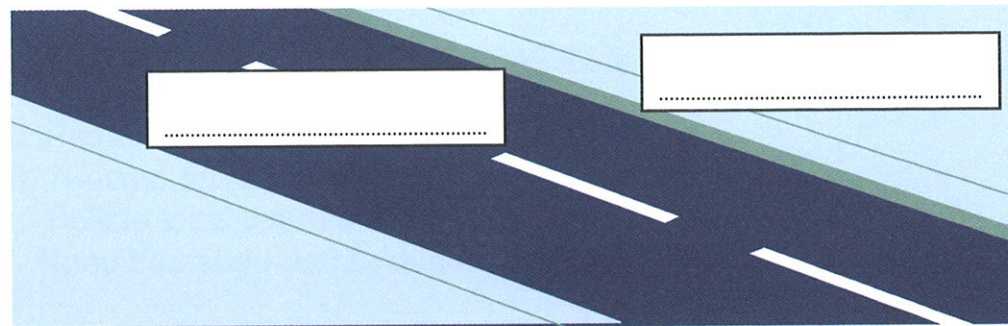
---



---

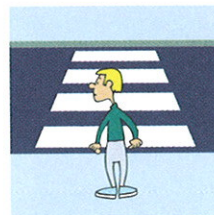
### 4

Escribe en cadanseu recadro as palabras **BEIRARRÚA** e **CALZADA**:



### 5

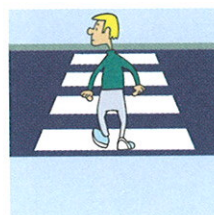
Para atravesar a rúa:



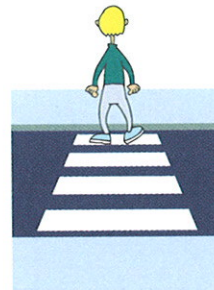
Antes de baixares á calzada debes

.....

.....



Cando non se aproxime ningún vehículo, podes ..... Até o centro da calzada miras cara á ..... e logo cara a .....

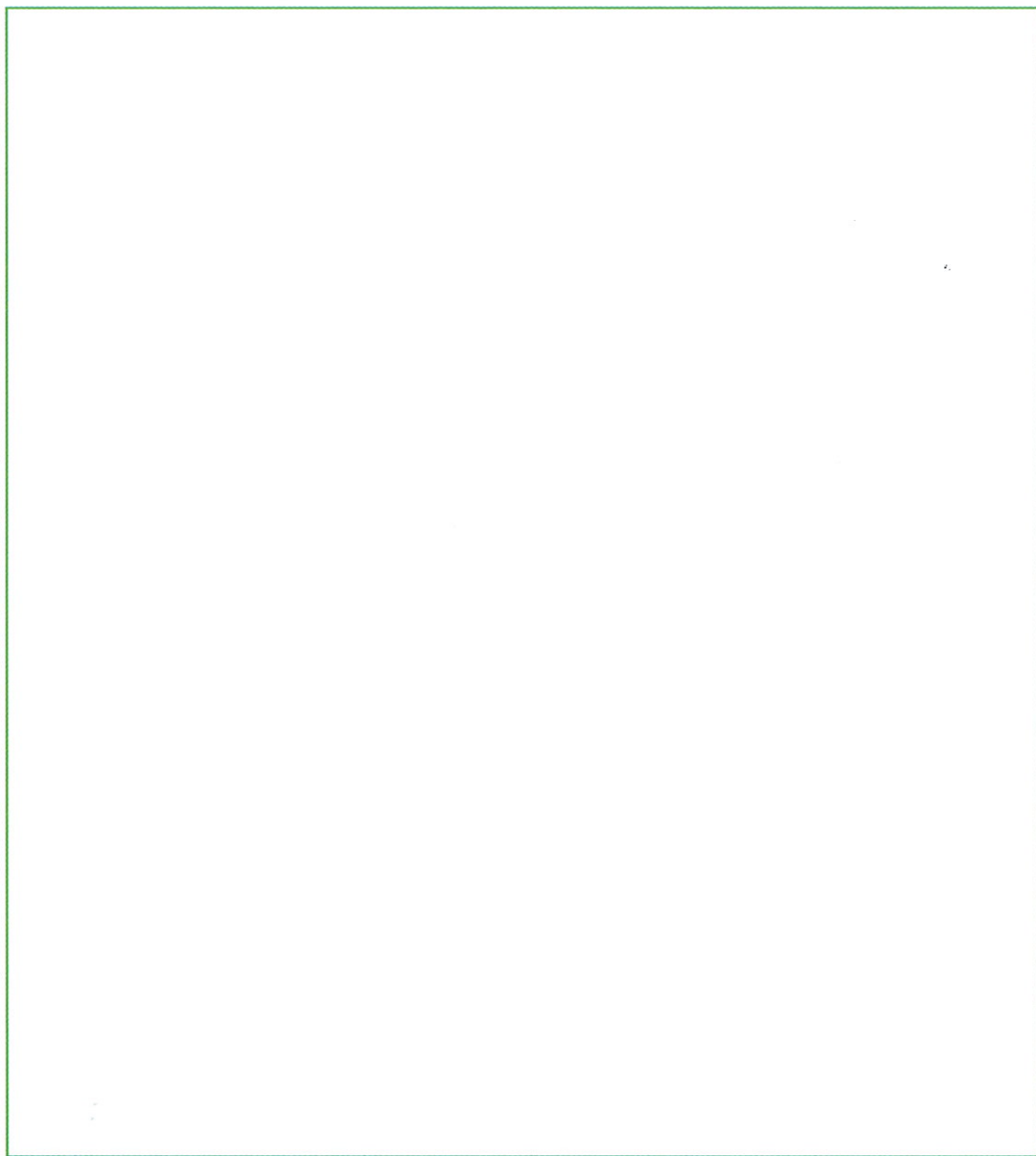


Debes atravesar con paso rápido, en liña ..... e sen ..... no medio da calzada.



## 6

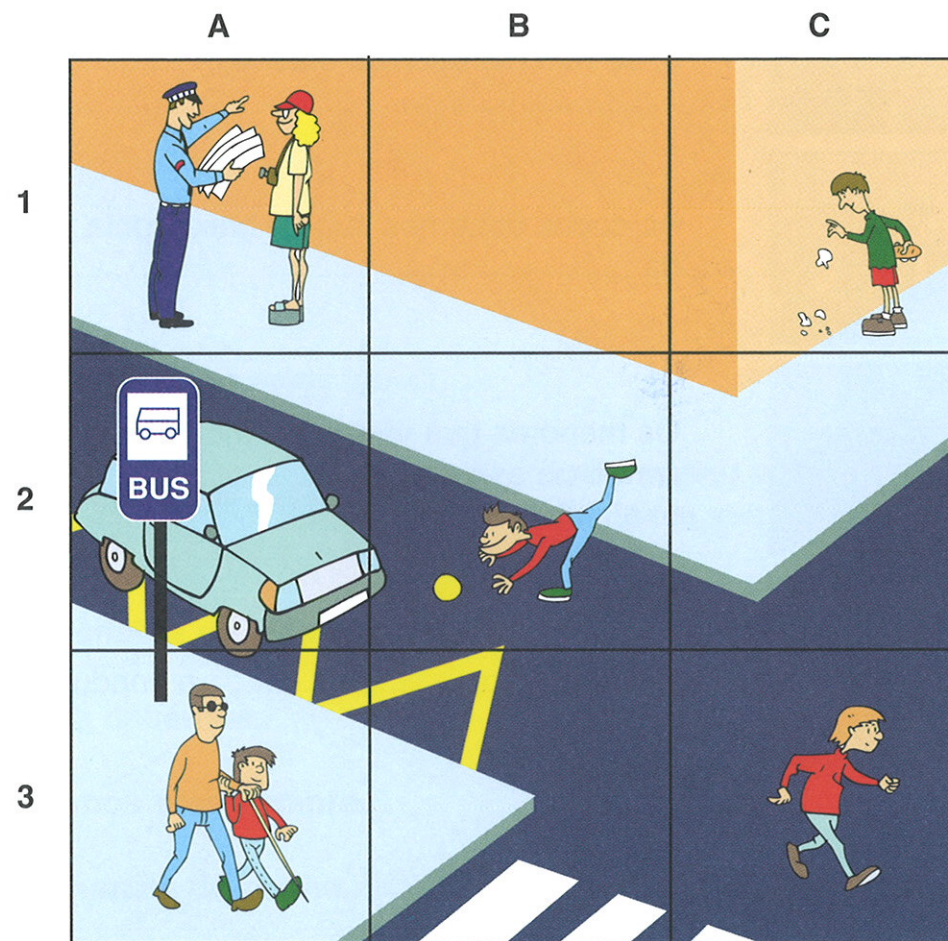
Fai un debuxo sobre como che gustaría que fosen as rúas do Carballiño.



## 7

Indica as coordenadas nas que se atopan as situacións seguintes:

- Neno cruzando por fóra do paso de peóns (.....)
- Peón tirando lixo ao chan (.....)
- Peón axudando a un minusválido (.....)
- Turismo estacionado na parada do autobús (.....)
- Policía local informando a un turista (.....)
- Neno cruzando detrás dun balón cara á calzada (.....)



## 8

Observa as viñetas e completa as frases:



Na parada do autobús debo respectar a

.....



No autobús debemos ir.....

e, se non hai asentos baleiros, .....

.....



Ao coche debemos subir e baixar pola porta

da .....



Os menores que viaxen en moto teñen que

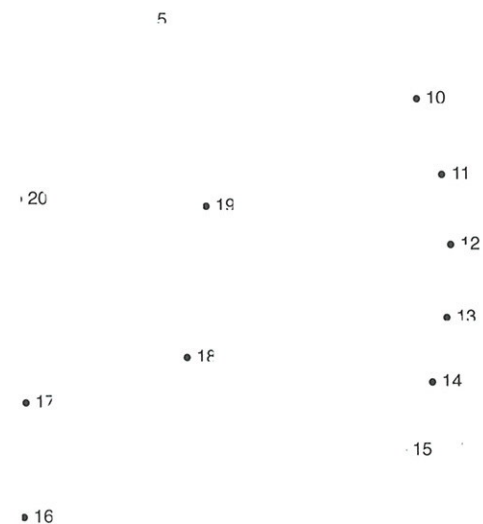
sentar no asento.....



Non debemos.....o condutor.

## 9

Une os puntos para veres o que deben levar sempre os motoristas e os seus acompañantes:



## 10

Une con frechas estas frases:

**Debemos subir e baixar do coche...**

**Os menores de 12 anos...**

**Nunca debemos...**

**Debemos usar sempre...**

**Pola xanela do coche...**

**...non poden viaxar nas prazas dianteiras sen cadeira adaptada.**

**...molestar o condutor.**

**...cinto de seguridade ou casco.**

**...non botes a cabeza ou outra parte do corpo.**

**...pola porta da beirarrúa.**



## 11

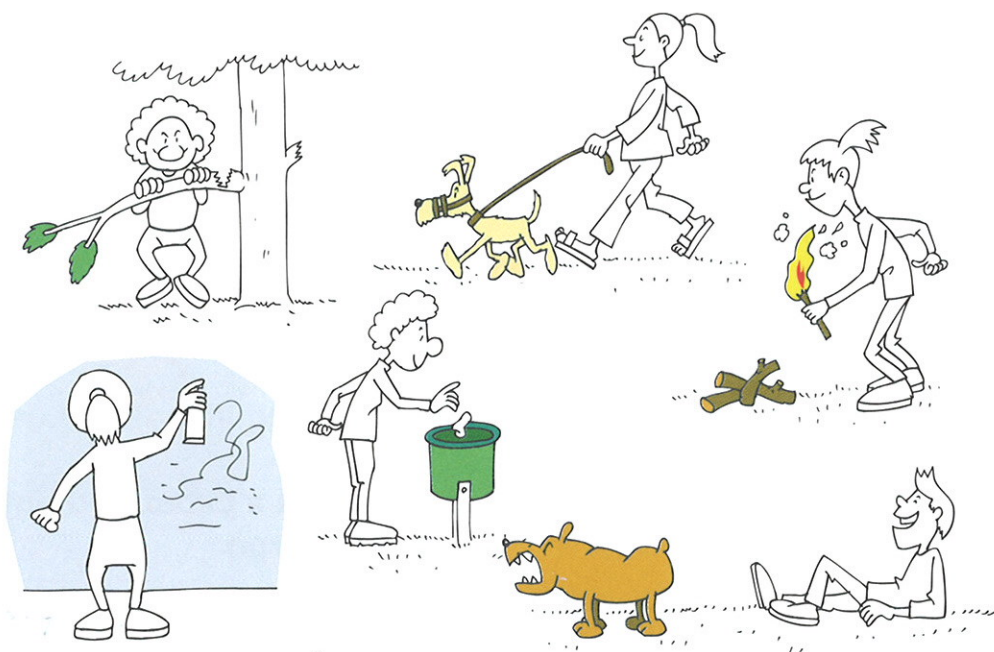
Completa as frases:

Os cans debemos levalos pola ..... e con.....

Os cans deben facer as necesidades nunha zona.....  
Despois debemos.....as súas deposicións.

## 12

No debuxo seguinte colorea de **VERMELLO** as condutas incorrectas e de **VERDE** as correctas:



## 13

Marca cun X o significado correcto deste sinal:



- Lugar de uso exclusivo para cans.
- Entrada prohibida a cans.
- Centro veterinario.

## 14

Tacha as frases incorrectas:

- a. O dono ou dona non son responsábeis do seu can.
- b. O can débese de levar pola correa, mais sen buceira.
- c. Os cans non deben de entrar nos parques infantís.
- d. As deposicións dos cans débese recoller o persoal de limpeza municipal.
- e. O can débese levar con buceira.

## 15

Completa as frases seguintes:



En bicicleta debes usar.....



Na estrada circula pola.....

da.....



Non leves..... na bicicleta.

Non soltes as mans do .....

## 16

Por que os ciclistas non deben circular polos pasos subterráneos?

- Porque están escuros.
- Porque neles o tráfico é máis perigoso.
- Polas costas que teñen.

## 17

Escribe o número de teléfono da Policía Local: .....

## SOLUCIÓNS

1. ACCIÓNS INCORRECTAS: A nena que xoga ao balón na calzada; o neno que bota lixo no chan; o neno que pinta as paredes.
2. A nena debe ir polos pasos de peóns, aínda que dea máis volta.
3. a: non debemos ir por lugares inseguros. b: antes de cruzar debemos comprobar que non veñen vehículos. c: na estrada debemos camiñar pola beiravía da esquerda. d: debemos deter a bicicleta ante un sinal de STOP.
4. No recadro da esquerda: CALZADA. No recadro da dereita: BEIRARRÚA.
5. Antes de baixares á calzada debes **oliar para os lados** / Cando non se aproxime ningún vehículo, podes **atrasar**. Até o centro da calzada miras cara á **esquerda** e logo cara á **dereita** / Debes atravesar con paso rápido, en liña **recta** e sen **deterse** no medio da calzada.
7. a (3C); b (1C); c (3A); d (2A); e (1A); f (2B).
8. Na parada do autobús debo respectar a **líña** / No autobús debemos ir **sentados** e, se non hai asentos baleiros, **agarrados ás barras** / Ao coche debemos subir e baixar pola **porta da beiravía** / Os menores que viaxen en moto teñen que sentar no asento **de atrás** / Non debemos **molestar** o condutor.
9. O casco.
10. Debemos subir e baixar do coche **pola porta da beiravía** / Os menores de 12 anos **non poden viaxar nas prazas dianteiras sen cadeira adaptada** / Nunca debemos **molestar o condutor** / Debemos usar sempre **cinto de seguridade ou casco** / Pola xanela do coche **non botes a cabeza ou outra parte do corpo**.
11. Os cans debemos levarlos pola **correa** e con **buceira** / Os cans deben facer as necesidades nunha zona **reservada**. Depois debemos **recoller** as súas deposicións.
12. CONDUCTAS INCORRECTAS: Ferir as árbores; facer lume no monte e nos parques; pintar as paredes; levar os cans soltos.
13. Entrada prohibida a cans.
14. FRASES INCORRECTAS: a; b; d.
15. En bicicleta debes usar **casco** / Na estrada circula pola **beiravía da dereita** / Non leves **acompañantes** na bicicleta. Non soltes as mans do **guiador**.
16. Porque neles o tráfico é máis perigoso.
17. 092.